

ГРАФИЧЕСКОЕ ОПИСАНИЕ

местоположения границ населенных пунктов, территориальных зон, особо охраняемых природных территорий, зон с особыми условиями использования территории

Публичный сервитут в целях строительства, реконструкции, эксплуатации линейных объектов системы газоснабжения – Газопровод высокого давления с установкой газораспределительного пункта, распределительный газопровод низкого давления по адресу: Московская область, г.о. Чехов, с.Новый быт

(наименование объекта, местоположение границ которого описано (далее - объект))

Раздел 1

Сведения об объекте

№ п/п	Характеристики объекта	Описание характеристик
1	2	3
1.	Местоположение объекта	Московская область, район Чехов, село Новый Быт
2.	Площадь объекта +/- величина погрешности определения площади (Р +/- Дельта Р)	9 +/- 1 м ²
3.	Иные характеристики объекта	-

Раздел 2

Сведения о местоположении границ объекта

1. Система координат МСК-50, зона 2

2. Сведения о характерных точках границ объекта

Обозначение характерных точек границ	Координаты, м		Метод определения координат характерной точки	Средняя квадратическая погрешность положения характерной точки (Mt), м	Описание обозначения точки на местности (при наличии)
	X	Y			
1	2	3	4	5	6
1	391479.81	2194486.70	Метод спутниковых геодезических измерений (определений)	0.10	-
2	391474.40	2194508.20	Метод спутниковых геодезических измерений (определений)	0.10	-
3	391473.82	2194508.11	Метод спутниковых геодезических измерений (определений)	0.10	-
4	391479.57	2194486.68	Метод спутниковых геодезических измерений (определений)	0.10	-
1	391479.81	2194486.70	Метод спутниковых геодезических измерений (определений)	0.10	-

3. Сведения о характерных точках части (частей) границы объекта

Обозначение характерных точек части границы	Координаты, м		Метод определения координат характерной точки	Средняя квадратическая погрешность положения характерной точки (Mt), м	Описание обозначения точки на местности (при наличии)
	X	Y			
1	2	3	4	5	6
-	-	-	-	-	-

Раздел 3

Сведения о местоположении измененных (уточненных) границ объекта

1. Система координат -

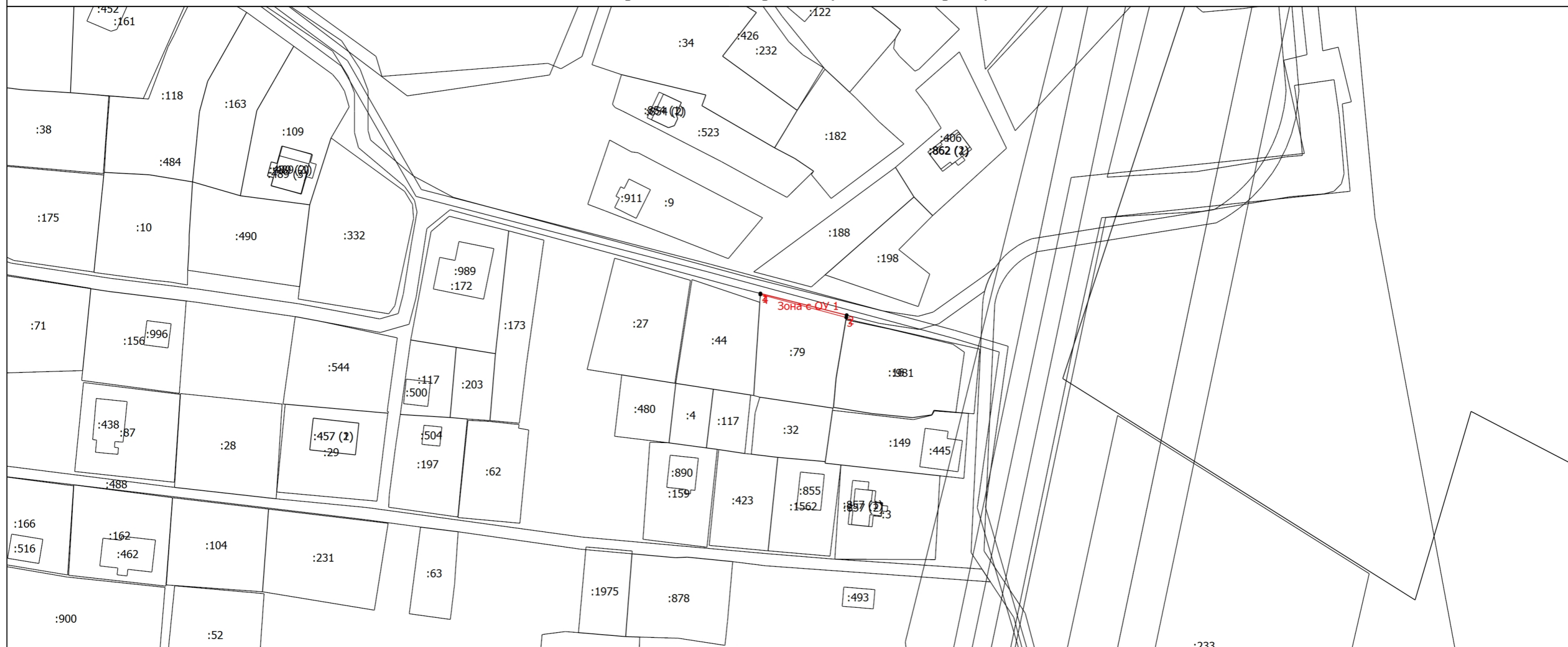
2. Сведения о характерных точках границ объекта

Обозначение характерных точек границ	Существующие координаты, м		Измененные (уточненные) координаты, м		Метод определения координат характерной точки	Средняя квадратическая погрешность положения характерной точки (Mt), м	Описание обозначения точки на местности (при наличии)
	X	Y	X	Y			
1	2	3	4	5	6	7	8
-	-	-	-	-	-	-	

3. Сведения о характерных точках части (частей) границы объекта

Обозначение характерных точек части границы	Существующие координаты, м		Измененные (уточненные) координаты, м		Метод определения координат характерной точки	Средняя квадратическая погрешность положения характерной точки (Mt), м	Описание обозначения точки на местности (при наличии)
	X	Y	X	Y			
1	2	3	4	5	6	7	8
-	-	-	-	-	-	-	

Схема расположения границ публичного сервитута



Масштаб 1:1000

Условные обозначения

- | | |
|--|--|
| <ul style="list-style-type: none"> - Часть границы, местоположение которой определено при выполнении кадастровых работ • - Характерная точка границы, сведения о которой позволяют однозначно определить ее положение на местности :117 - Кадастровый номер земельного участка :426 - Кадастровый номер сооружения - Часть границы, сведения ЕГРН о которой позволяют однозначно определить ее положение на местности Зона с ОУ 1 - Зона с особыми условиями использования территории Зона с ОУ 1 | <ul style="list-style-type: none"> • - Характерная точка границы земельного участка, сведения ЕГРН о которой соответствуют требованиям, установленным в соответствии с частью 13 статьи 22 Федерального закона от 13 июля 2015 г. N 218-ФЗ "О государственной регистрации недвижимости" 1 - Обозначение новой характерной точки :353 - Кадастровый номер здания :457 (1) - Обозначение контура здания - Часть контура, образованного проекцией существующего в ЕГРН наземного конструктивного элемента здания, сооружения, объекта незавершенного строительства |
|--|--|

Подпись _____



Дата "30" октября 2023 г.

Место для оттиска печати (при наличии) лица, составившего описание местоположения границ объекта